

●必要なシステム

コンピュータ本体	Intel Pentium 以上を搭載したパーソナルコンピュータ(Pentium166MHz 以上を推奨)
基本ソフトウェア	Microsoft Windows95、Windows98 及び WindowsNT4.0
最少稼働メモリ	16MB(32MB 以上推奨)
ハードディスク	50MB 以上の空き容量
CD-ROM	2 倍速以上の CD-ROM ドライブ(4 倍速以上推奨)
ディスプレイ	解像度 640×480 以上 色数 256 万色以上
その他	基本ソフトウェアに対応したキーボード、マウス、プリンター等の周辺機器及びドライバーソフトウェア。

●ソフトウェア構成

TYPE-A	見積管理、請求管理、入金管理
TYPE-B	工事実行予定管理、スケジュール管理

●パッケージ内容

メディア	CD-ROM 1 枚
マニュアル	導入説明書 1 冊、オンラインマニュアル(CD-ROM)
その他	ユーザ登録依頼書など

ご注意

- 本製品は、CD-ROM 版のみとなります。
- 本製品には Windows、WindowsNT 等の OS 及び入出力装置のドライバーソフトウェアは含まれておりません。
- 必要メモリ、ハードディスクの容量はシステム環境によって異なる場合がありますのでご注意ください。

Information

製品に関するお問い合わせは下記のインフォメーションをご利用ください。

- インターネットホームページ <http://www.omwave.co.jp/info>

*Microsoft、Windows、Windows NT は、米国 Microsoft Corporation の米国及びその他の国における登録商標です。

*その他、記載されている会社名、製品名は、各社の登録商標または商標です。

●このカタログの内容は、平成 10 年 11 月現在のものです。

●製品内容については予告なく変更する場合があります。

お問い合わせは



有限会社オンウェーブ

〒101-0025

東京都千代田区神田佐久間町 3-27-3

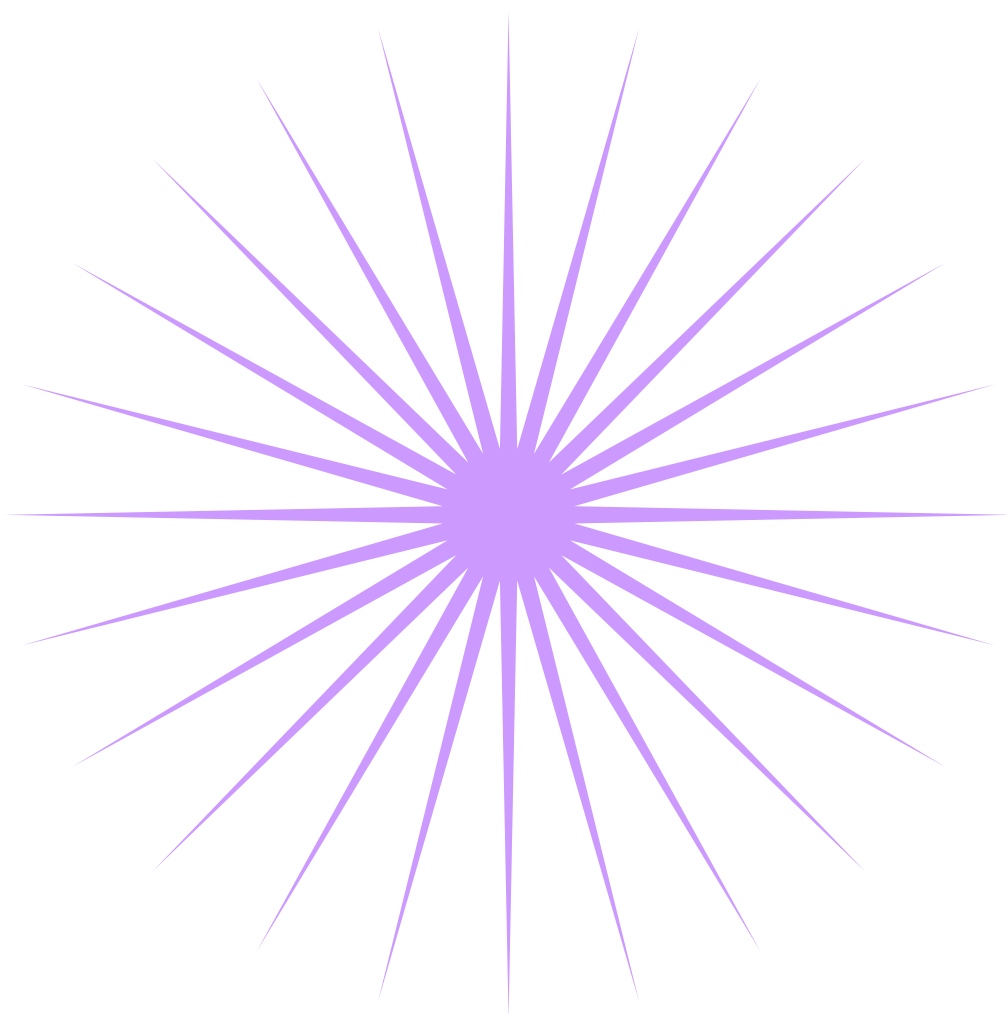
ガーデンパークビル 6F

TEL 03-5821-0521 FAX 03-5821-0526

簡単！建築・塗装業向け販売・工事管理システム

紫苑

Cion



見積から入金、そしてスケジュールまで管理できる。

見積書／請求書

顧客ごと、工事ごとの分類により管理されており、対話形式で見積書・請求書を作成することができます。

見積書・見積明細書

対話形式で登録した顧客、工事及び商品を選択しながら簡単に見積書を作成することができます。

明細(内訳)書の内容は、最大200行まで入力することができます。

請求書・請求明細書

見積書と同様に対話形式で登録した顧客、工事及び商品を選択しながら簡単に請求書を作成することができます。

また、見積で作成したデータを請求書に反映させることができ、手早く請求書を作成することができます。

さらに、反映させた請求書を修正することもできます。

明細(内訳)書の内容は、最大200行まで入力することができます。

入金管理

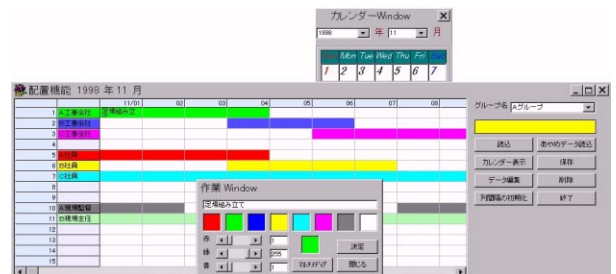
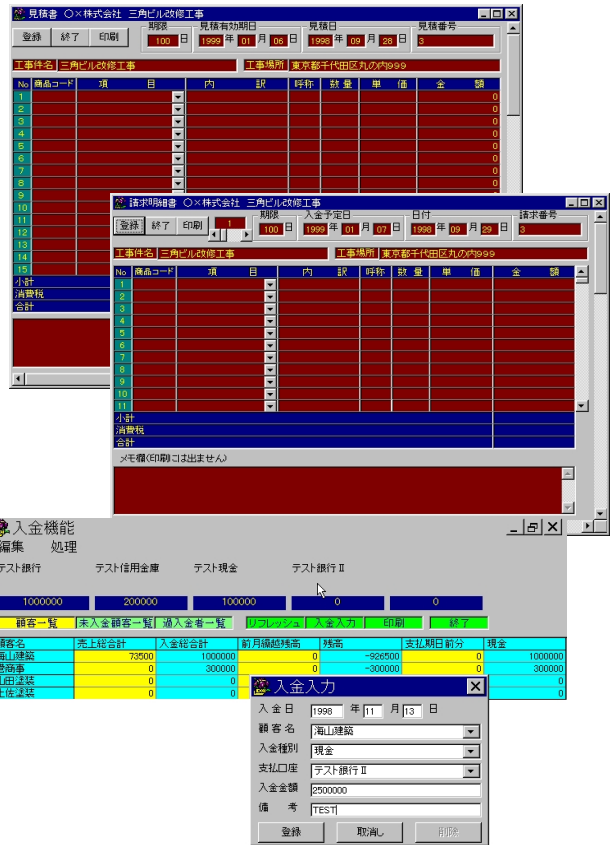
入金状況が一目で把握できる入金管理です。全件顧客一覧表、未入金一覧表および過入金一覧表を表示または印刷することができます。表の項目をマウスで選択することにより、その項目の詳細が表示され、修正または削除することができます。

また、入力時に入金種別を指定することにより、種別ごとの集計がとれます。

スケジュール管理

仕事の流れや作業予定をグループごとに別け、効率よくスケジュールを把握することができます。また、マウスの操作で簡単にスケジュールを追加でき、画像や音声を登録することもできます。

さらに、工事管理で作成された発注書データを自動的にスケジュールに追加することもできます。



【主な機能】

見積管理

- ① 見積作成
- ② 見積明細作成
- ③ 見積データ検索
- ④ 印刷

入金管理

- ① 顧客別入金入力
- ② 入金データ検索
- ③ 入金状況グラフ
- ④ 未入金者リスト
- ⑤ 入金情報リスト

工事实行予定管理

- ① 工事实行予定表作成
- ② 費用自動計算
- ③ 工事データ検索
- ④ 工事費用設定
- ⑤ 印刷

請求管理

- ① 請求作成
- ② 請求明細作成
- ③ 請求データ検索
- ④ 見積データ検索
- ⑤ 売上一覧表
- ⑥ 印刷

スケジュール管理

- ① 工事予定表作成 (手動)
- ② 工事予定表作成 (自動)
- ③ グループ別スケジュール作成
- ④ 作業状態入力
- ⑤ 工事予定データ検索
- ⑥ スケジュール一覧
- ⑦ 印刷

共通機能

- ① 顧客登録
- ② 工事登録
- ③ メーカー登録
- ④ 商品登録
- ⑤ データコピー&削除
- ⑥ データ修復、最適化
- ⑦ バックアップ機能

