

●必要なシステム

コンピュータ本体	Intel Pentium 以上を搭載したパーソナルコンピュータ(Pentium166MHz 以上を推奨)
基本ソフトウェア	Microsoft Windows95、Windows98 及び WindowsNT4.0
最少稼働メモリ	16MB(32MB 以上推奨)
ハードディスク	50MB 以上の空き容量
CD-ROM	2 倍速以上の CD-ROM ドライブ(4 倍速以上推奨)
ディスプレイ	解像度 640×480 以上 色数 256 万色以上
その他	基本ソフトウェアに対応したキーボード、マウス、プリンター等の周辺機器及びドライバソフトウェア。

●ソフトウェア構成

TYPE-A	見積管理、請求管理、入金管理
TYPE-B	工事実行予定管理、スケジュール管理

●パッケージ内容

メディア	CD-ROM 1 枚
マニュアル	導入説明書 1 冊、オンラインマニュアル(CD-ROM)
その他	ユーザ登録依頼書など

ご注意

- 本製品は、CD-ROM 版のみとなります。
- 本製品には Windows、WindowsNT 等の OS 及び入出力装置のドライバソフトウェアは含まれておりません。
- 必要メモリ、ハードディスクの容量はシステム環境によって異なる場合がありますのでご注意ください。

Information

製品に関するお問い合わせは下記のインフォメーションをご利用ください。

- インターネットホームページ <http://www.omwave.co.jp/info>

*Microsoft、Windows、Windows NT は、米国 Microsoft Corporation の米国及びその他の国における登録商標です。

*その他、記載されている会社名、製品名は、各社の登録商標または商標です。

●このカタログの内容は、平成 10 年 11 月現在のものです。

●製品内容については予告なく変更する場合があります。

お問い合わせは



有限会社オンウェーブ

〒101-0025

東京都千代田区神田佐久間町 3-27-3

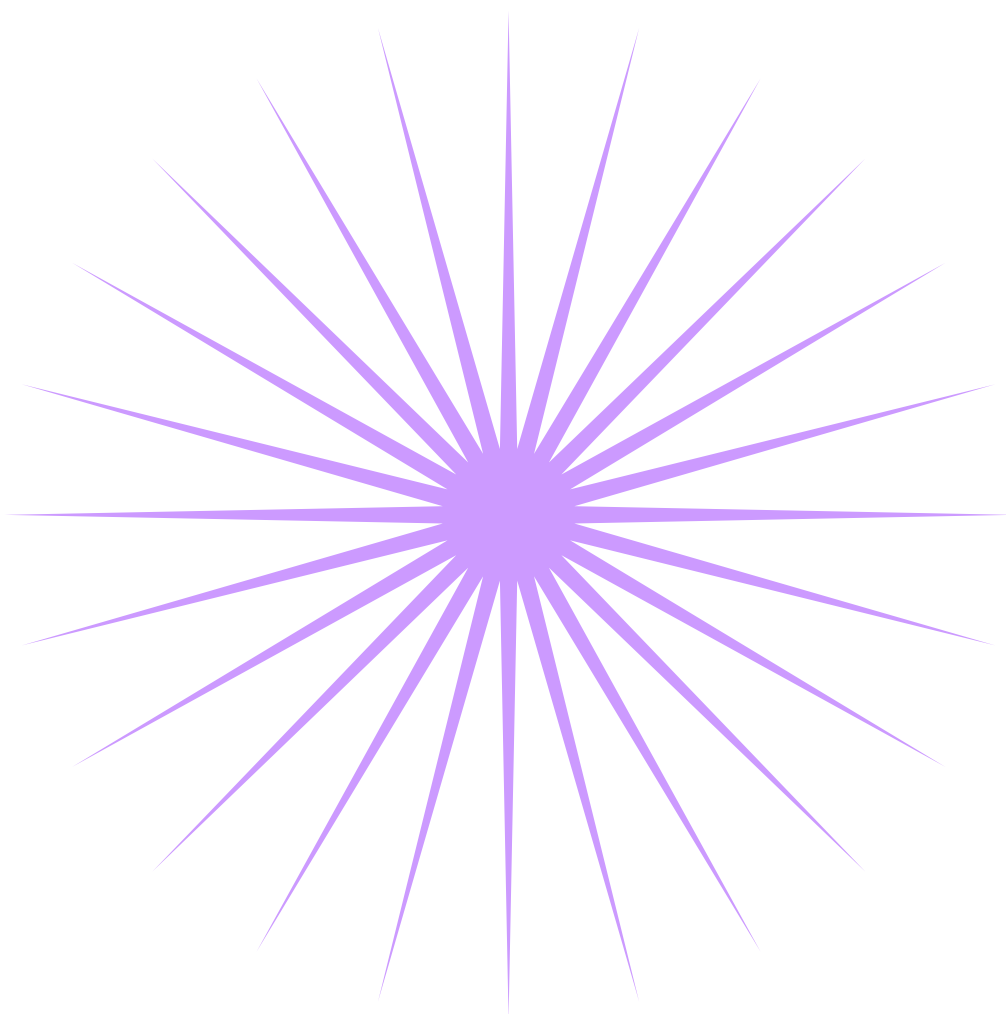
ガーデンパークビル 6F

TEL 03-5821-0521 FAX 03-5821-0526

簡単！建築・塗装業向け販売・工事管理システム

紫苑

Cion



見積から入金、そしてスケジュールまで管理できる。

見積書／請求書

顧客ごと、工事ごとの分類により管理されており、対話形式で見積書・請求書を作成することができます。

見積書・見積明細書

対話形式で登録した顧客、工事及び商品を選択しながら簡単に見積書を作成することができます。

明細(内訳)書の内容は、最大200行まで入力することができます。

請求書・請求明細書

見積書と同様に対話形式で登録した顧客、工事及び商品を選択しながら簡単に請求書を作成することができます。

また、見積で作成したデータを請求書に反映させることができ、手早く請求書を作成することができます。

さらに、反映させた請求書を修正することもできます。

明細(内訳)書の内容は、最大200行まで入力することができます。

入金管理

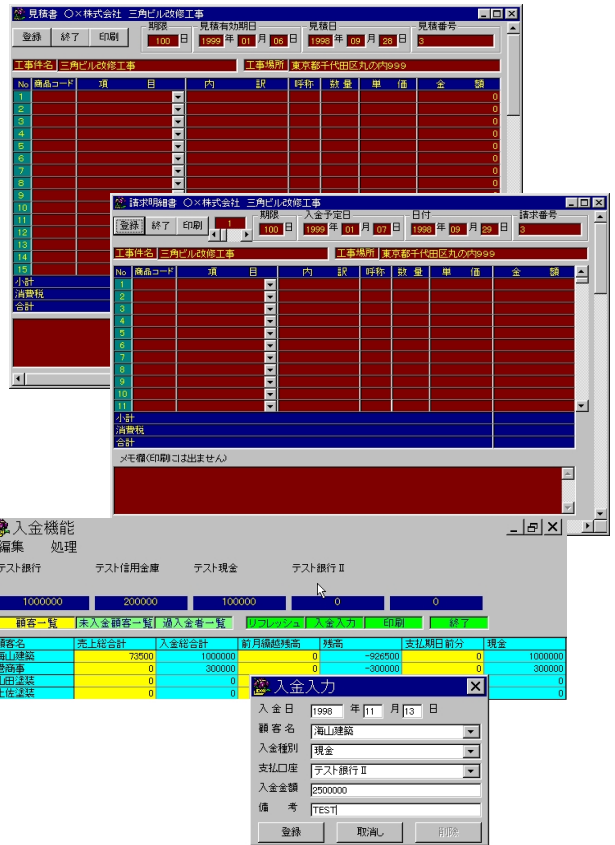
入金状況が一目で把握できる入金管理です。全件顧客一覧表、未入金一覧表および過入金一覧表を表示または印刷することができます。表の項目をマウスで選択することにより、その項目の詳細が表示され、修正または削除することができます。

また、入力時に入金種別を指定することにより、種別ごとの集計がとれます。

スケジュール管理

仕事の流れや作業予定をグループごとに別け、効率よくスケジュールを把握することができます。また、マウスの操作で簡単にスケジュールを追加でき、画像や音声を登録することもできます。

さらに、工事管理で作成された発注書データを自動的にスケジュールに追加することもできます。



【主な機能】

見積管理

- ① 見積作成
- ② 見積明細作成
- ③ 見積データ検索
- ④ 印刷

入金管理

- ① 顧客別入金入力
- ② 入金データ検索
- ③ 入金状況グラフ
- ④ 未入金者リスト
- ⑤ 入金情報リスト

工事实行予定管理

- ① 工事实行予定表作成
- ② 費用自動計算
- ③ 工事データ検索
- ④ 工事費用設定
- ⑤ 印刷

請求管理

- ① 請求作成
- ② 請求明細作成
- ③ 請求データ検索
- ④ 見積データ検索
- ⑤ 売上一覧表
- ⑥ 印刷

スケジュール管理

- ① 工事予定表作成 (手動)
- ② 工事予定表作成 (自動)
- ③ グループ別スケジュール作成
- ④ 作業状態入力
- ⑤ 工事予定データ検索
- ⑥ スケジュール一覧
- ⑦ 印刷

共通機能

- ① 顧客登録
- ② 工事登録
- ③ メーカー登録
- ④ 商品登録
- ⑤ データコピー&削除
- ⑥ データ修復、最適化
- ⑦ バックアップ機能

工事の予算と実績、 外注や人の手配を一目で管理。

工事管理

発注書

見積・請求同様、商品登録で登録された商品(項目)を選択しながら簡単に発注書を作成することができます。

なお、この機能で作成された発注書のデータは、自動的に工事実行予定表に連動します。最大 200 行まで入力することができます。

工事実行予定表

今まで面倒だった工事実行予定表の作成や実績分析を手間をかけずに確認することができます。

また、発注書の内容を自動的に入力することもできます。費用設定が行われている場合、請負金額を入力することにより、費用を自動的に配分することができます。項目は最大 200 行、費用項目は最大 12 行まで入力することができます。

メーカー／商品登録

メーカー情報、商品情報を事前に登録することにより、見積書、請求書作成時に単価や内訳、呼称が自動入力されます。

顧客名／工事名検索

顧客名や工事名で過去に作成した見積書、請求書を簡単に探すことができます。

特徴

- ① 顧客、工事名から簡単に今までの見積・請求・工事データを探し出すことができる検索機能を備えています。
- ② Windows[®]95、98 及び Windows[®]NT 対応の 32Bit 版ソフトウェアなので、お手持ちのパソコンに簡単にインストールすることができます。
- ③ 作成した見積書(見積明細書)の内容は、請求書(請求明細書)作成時に反映させることができ、データ入力の手間を省くことができます。
- ④ 操作性は、キーボードのみの操作ができるため、入力が速く、見積書、請求書及び工事実行予定などの書類をすばやく作成することができます。また、ショートカットキーの採用やマウス操作の簡素化により、操作がとても簡単で入力効率が向上します。
- ⑤ スケジュール管理は、工事がスムーズに進むよう作業者の予定を組むことができます。また、発注書データを自動的にスケジュールに追加することもできます。画像(デジタルカメラ、スキャナ等) 音声を登録することもできます。
- ⑥ 基本ソフトウェアの基本機能に後から拡張ソフトウェアを追加して、機能を増やすことができます。

No.	商品コード	項目	仕様	呼称	数量	単価	金額	備考
1								
2								
3								
4								
5								
6								
7								
8								
9								
10								
11								
12								
13								
14								
15								
16								
17								
18								
19								
20								
21								
22								
23								
24								
25								
26								
27								
28								
29								
30								
31								
32								
33								
34								
35								
36								
37								
38								
39								
40								
41								
42								
43								
44								
45								
46								
47								
48								
49								
50								
51								
52								
53								
54								
55								
56								
57								
58								
59								
60								
61								
62								
63								
64								
65								
66								
67								
68								
69								
70								
71								
72								
73								
74								
75								
76								
77								
78								
79								
80								
81								
82								
83								
84								
85								
86								
87								
88								
89								
90								
91								
92								
93								
94								
95								
96								
97								
98								
99								
100								
101								
102								
103								
104								
105								
106								
107								
108								
109								
110								
111								
112								
113								
114								
115								
116								
117								
118								
119								
120								
121								
122								
123								
124								
125								
126								
127								
128								
129								
130								
131								
132								
133								
134								
135								
136								
137								
138								
139								
140								
141								
142								
143								
144								
145								
146								
147								
148								
149								
150								
151								
152								
153								
154								
155								
156								
157								
158								
159								
160								
161								
162								
163								
164								
165								
166								
167								
168								
169								
170								
171								
172								
173								
174								
175								
176								
177								
178								
179								
180								
181								
182								
183								
184								
185								
186								
187								
188								
189								
190								
191								
192								
193								
194								
195								
196								
197								
198								
199								
200								

インタフェース

メニュー

サブ画面を同時に表示して、内容を確認しながらの作業が出来ます。メイン画面から見積、請求、発注、工事実行予定及び入金などをワンタッチ、または、ワンクリックで各作業画面を表示することができます。